

La filière bioéthanol



En bref :

1,2 Mt de céréales

de la récolte 2008 de la récolte 2008 transformées en bioéthanol, soit la mobilisation de **2 %** de la production de céréales.

9,5 Mhl de bioéthanol produits en France en 2008, dont 7,4 Mhl utilisés sur le marché intérieur.

La France produit **30 %** de l'éthanol carburant européen.

Le bioéthanol représentait **5,55 % de l'énergie consommée dans la filière essence** en 2008.

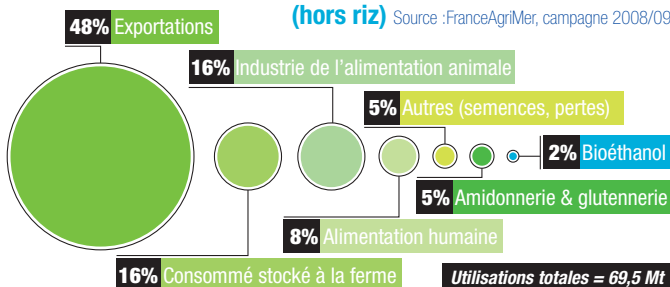
■ 2 % de la production céréalière française est utilisé pour le bioéthanol

Pour la récolte de 2008, **1,2 million de tonnes de céréales** ont été utilisées pour produire du bioéthanol.

Source : FranceAgriMer

Les utilisations des céréales françaises (hors riz)

Source : FranceAgriMer, campagne 2008/09



En 2008, les surfaces estimées pour cette production sont de **150 000 hectares¹**, soit 1,5 % de la surface en céréales française et 0,5 % de la surface agricole française.

(1) Estimation sur la base des rendements nationaux par céréale (FranceAgriMer)

■ Des céréales au bioéthanol...

Entre 2006 et 2008, l'industrie a engagé plus d'**1 milliard d'euros d'investissement** dans la construction des nouvelles unités industrielles modernes et performantes. **5 nouveaux sites de production** ont été construits en France, dont 4 qui utilisent des céréales.

La capacité de production totale française de bioéthanol est d'environ 13 millions d'hectolitres.

Avec une réduction des importations de pétrole et de protéines pour l'alimentation animale, le développement de la filière bioéthanol permettra une **réduction du déficit commercial français**, soit 360 millions d'euros en 2010.

Source : estimations CMI

En 2008, **9,5 millions d'hectolitres de bioéthanol** ont été produits en France dont 7,4 millions d'hectolitres utilisés sur le marché intérieur.

Sources : eBio, Commission Européenne

La France est le 1^{er} producteur européen. Elle représente **plus d'un tiers de la production européenne de bioéthanol**.

FOCUS

En 2010, la production de bioéthanol générera environ 670 000 t de drêches (blé et maïs), soit **une diminution de 13% de nos importations en protéines destinées à l'alimentation animale** (en volume).

Source : estimations CMI.

LE SAVIEZ-VOUS ?

Pour produire 100 litres de bioéthanol, il faut :

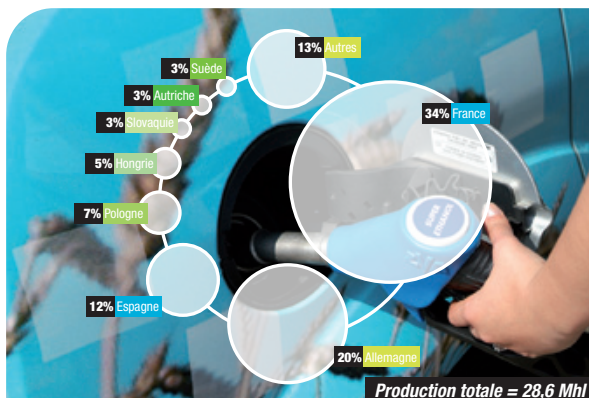
285 kg de blé ou
270 kg de maïs

En 2008, la consommation en France était de 8,6 millions d'hectolitres de bioéthanol pour une consommation totale d'essence de 121 millions d'hectolitres.

Sur ces 8,6 millions d'hectolitres, 7,4 millions d'hectolitres étaient issus de la production française et environ 1 million d'hectolitres issus d'importations.

La production européenne d'éthanol carburant en 2008.

Source : eBio



Le bioéthanol est le biocarburant le plus utilisé au monde. En 2008, la production mondiale était d'environ **655 millions d'hectolitres**.

Source : FO Light

Il est produit **aux Etats-Unis** (52 % de la production mondiale), **au Brésil** (37 %), puis loin derrière, **en Union Européenne** (4 %). La Chine se profile comme futur producteur important. Elle vient en 4^{ème} rang, derrière l'UE, avec près de 3 % de la production mondiale.

La consommation d'essence et de bioéthanol en France.

Source : SNPAA

